

## デジタル複合機 DIGITAL COPIER

AR-141S  
AR-141G  
AR-5316  
MODEL AR-5320

このパーツガイドに掲載されている表示価格ランクは消費税抜きです。

### CONTENTS

- |  |  |
|--|--|
| 1 外装 (Exteriors)                                   | 15 TC ケースユニット (TC case unit)                               |
| 2 操作部 (Operation panel section)                    | 16 250 枚トレイユニット (250 sheets tray unit)                     |
| 4 光学ユニット (Optical unit)                            | 17 梱包材 & 付属品<br>(Packing material & Accessories)           |
| 6 中間フレームユニット (Middle frame unit)                   | 18 1ST トレイ外装<br>(1ST Tray exteriors)..AR-5320              |
| 10 メイン駆動ユニット (Main driving unit)                   | 19 1ST トレイ給紙ユニット<br>(1ST Tray paper feeding unit)..AR-5320 |
| 11 台板ユニット 1 (Base plate unit 1)                    | ■ 索引 (Index)   |
| 12 台板ユニット 2 (Base plate unit 2)                    |  |
| 13 手差しマルチユニット<br>(Manual paper feeding multi unit) |  |
| 14 排紙フレームユニット (Delivery frame unit)                |  |

#### [Note]

The AR-141G/AR-141S/AR-5316/AR-5320 Parts Guide describes only changed from AR-M205/AR-200M/AR-160M/AR-M160/AR-5220 Parts Guide.

For the common parts, please refer to the AR-M205/AR-200M/AR-160M/AR-M160/AR-5220 Parts Guide (Code: 00ZARM205/P1/)

#### [注意]

AR-141G/AR-141S/AR-5316/AR-5320 のパーツガイドは AR-M205/AR-200M/AR-160M/AR-M160/AR-5220 との相違点のみ記載しています。

AR-M205/AR-200M/AR-160M/AR-M160/AR-5220 のパーツガイドは (管理コード : 00ZARM205/P1/) をあわせて活用下さい。

	MODEL	Reference MODEL
1	AR-141G	AR-M205 AR-200M AR-160M AR-M160 AR-5220
2	AR-141S	
3	AR-5316	
4	AR-5320	

## 補修部品のランク付

市場における補修部品の在庫管理が、適正に運営出来る手助けとなることを、目的とします。

- Aランク：メンテナンスパーツ、メンテナンスパーツには入っていないがメンテナンスパーツに近い消耗パーツ。
- Bランク：性能・機能パーツ（センサー、クラッチ等の電気パーツ）、消耗パーツ。
- Eランク：基板含むユニットパーツ。
- Dランク：整備パーツ（外装、パッキング、同梱パーツ）。
- Cランク：上記ランク以外のパーツ（基板の子部品を除いたもの）。

## DEFINITION

- Rank A : Maintenance parts, and consumable parts which are not included in but closely related to maintenance parts
- Rank B : Performance/function parts (sensors, clutches, and other electrical parts), consumable parts
- Rank E : Unit parts including PWB
- Rank D : Preparation parts (External fitting, packing, parts packed together)
- Rank C : Parts other than the above (excluding sub components of PWB)

安全性・信頼性確保のため部品は、必ず正規のものをご使用下さい。

△印の商品は、安全上重要な部品です。交換をする時は、安全及び性能維持のため必ず指定の部品をご使用下さい。

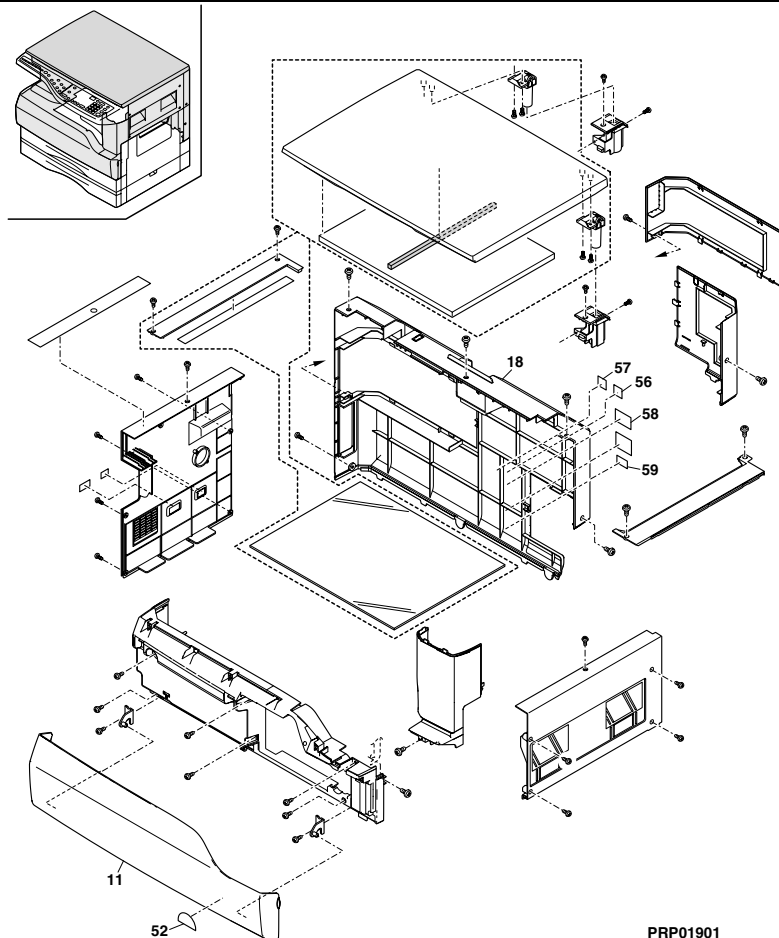
Because parts marked with "△" is indispensable for the machine safety maintenance and operation, it must be replaced with the parts specific to the product specification.

- 当モデルのサービス資料には、この資料以外にサービスマニュアル（回路図含む）があります。合わせてご利用下さい。
- Other than this Parts Guide, please refer to documents Service Manual (including Circuit Diagram) of this model.
- Please use the 13 digit code described in the right hand corner of front cover of the document, when you place an order.
- For U.S. only-Use order codes provided in advertising literature. Do not order from parts department.

## 1 外装 (Exteriors)

NO.	PARTS CODE	PRICE RANK		NEW MARK	PART RANK	DESCRIPTION
		Ex.	Ja.			
11	CCOV-0046QS10	AX	FG	N	D	Front exterior cover [AR-141G/AR-141S] 前キャビネット蓋
	CCOV-0046QS08	AX	FG	N	D	Front exterior cover [AR-5316] 前キャビネット蓋
	CCOV-0046QS09	AX	FG	N	D	Front exterior cover [AR-5320] 前キャビネット蓋
18	GCAB-0070QSZ2	BA	FX		D	Rear exterior 後キャビネット
52	TLABZ4047FCZZ	AC	DJ		D	Energy star label (Japan,Holland,Spain,France,Italy,Switzerland) エナジースターラベル
56	TLABS4070FCZZ	AC	DJ		D	Gost-R label (Europe) Gost-R ラベル
57	TLABS4770FCZZ	AD	DJ		D	Standard label (Europe) 規格ラベル
58	TLABH4771FCZZ	AF	DS		D	Class 1 label (Europe) クラス1ラベル
59	TCAUH1047FCZZ	AD	DJ		D	Service caution label (Europe) サービス注意ラベル

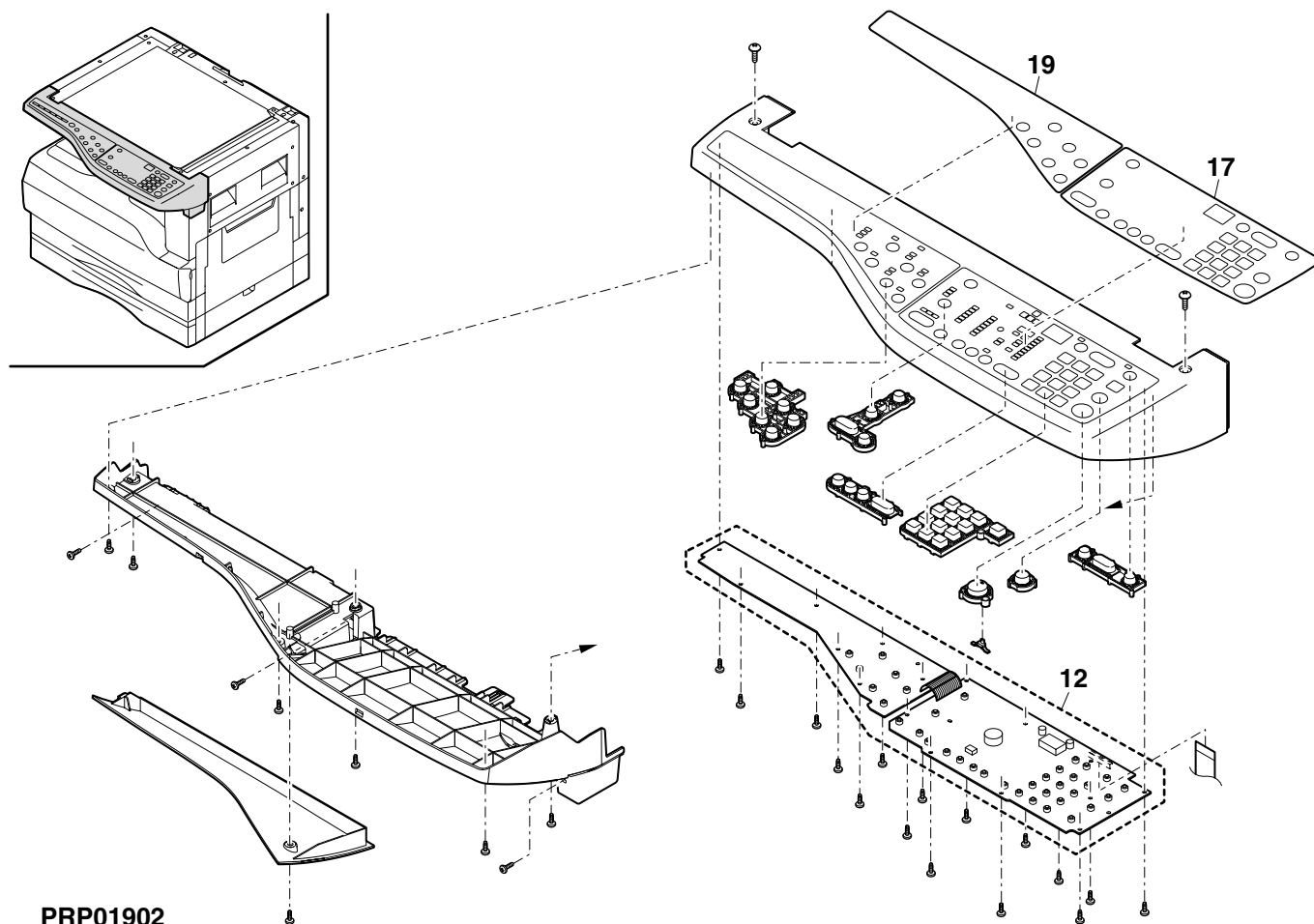
## 1 外装 (Exteriors)



## 2 操作部 (Operation panel section)

NO.	PARTS CODE	PRICE RANK		NEW MARK	PART RANK	DESCRIPTION
		Ex.	Ja.			
12	CPWBF0159QSE3	BE	GN	N	E	Operation PWB [AR-141G/AR-141S/AR-5316] 操作基板
	CPWBF0159QSE4	BE	GN	N	E	Operation PWB [AR-5320] 操作基板
17	CPNLH0026QS27	BA	FX	N	D	Main Deco.panel [AR-141G/AR-141S] メインデコパネ
	CPNLH0026QS21	AV	FG	N	D	Main Deco.panel [AR-5316(Europe)] メインデコパネ
	CPNLH0026QS24	BA	FX	N	D	Main Deco.panel [AR-5316(Philippines)] メインデコパネ
	CPNLH0026QS23	BA	FX	N	D	Main Deco.panel [AR-5316(Other Countries)] メインデコパネ
	CPNLH0026QS22	BA	FX	N	D	Main Deco.panel [AR-5320(Europe)] メインデコパネ
	CPNLH0026QS26	BA	FX	N	D	Main Deco.panel [AR-5320(Philippines)] メインデコパネ
	CPNLH0026QS25	BA	FX	N	D	Main Deco.panel [AR-5320(Other Countries)] メインデコパネ
19	CPNLH0033QS02	AT	EZ	N	D	SIMP Deco.panel (Japan only) SIMP デコパネ
	CPNLH0033QS01	AT	EZ	N	D	SIMP Deco.panel (Other Countries) SIMP デコパネ
	(Unit)					
901	CCAB-0073RS78	BQ	LP	N	E	Operation panel unit [AR-141G/AR-141S] 操作パネルユニット
	CCAB-0073RS72	BP	LP	N	E	Operation panel unit [AR-5316(Europe)] 操作パネルユニット
	CCAB-0073RS73	BQ	LP	N	E	Operation panel unit [AR-5320(Europe)] 操作パネルユニット

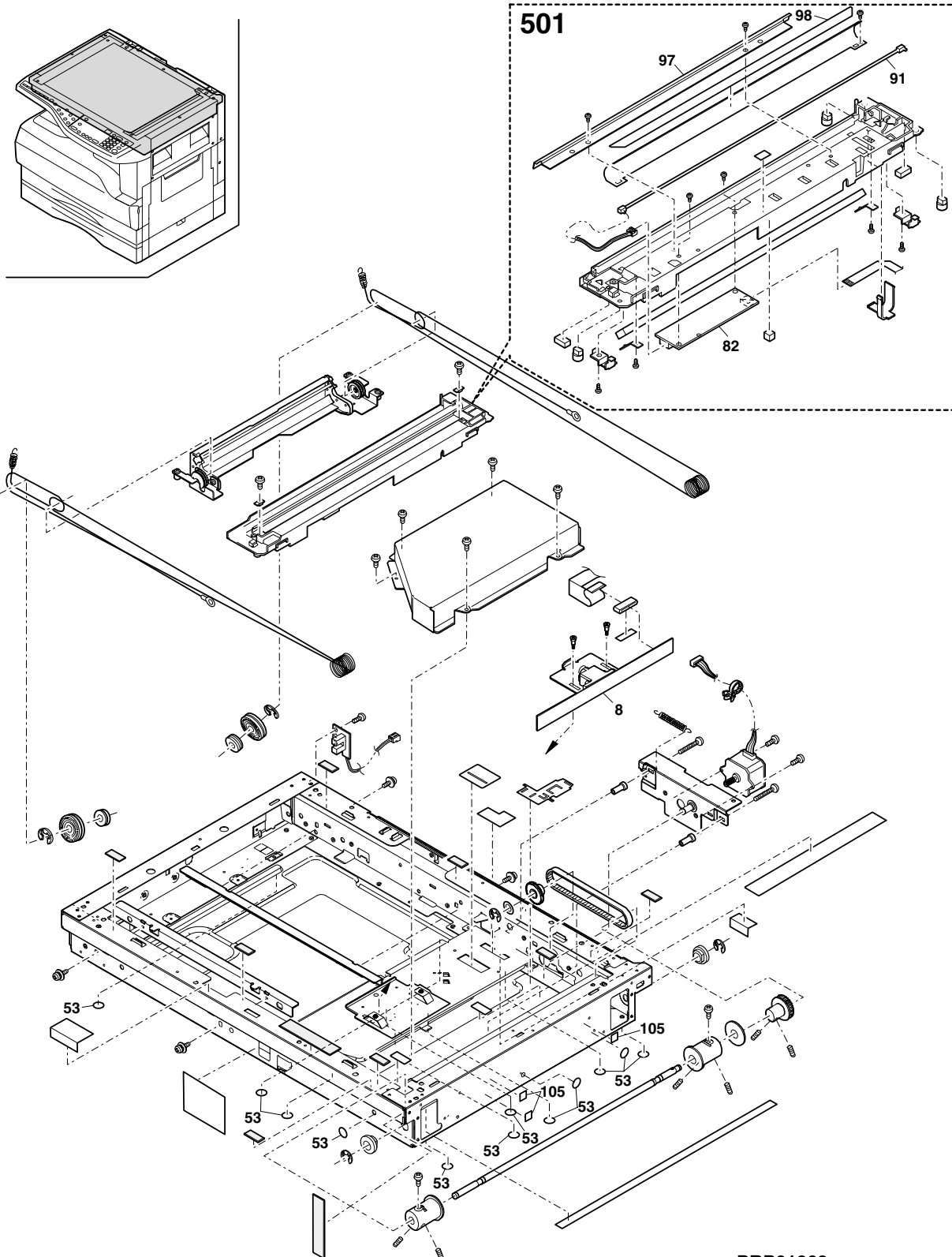
## 2 操作部 (Operation panel section)



#### 4 光学ユニット (Optical unit)

NO.	PARTS CODE	PRICE RANK		NEW MARK	PART RANK	DESCRIPTION
		Ex.	Ja.			
8	CLNS-0007RS51	BS	MJ	N	E	Lens unit レンズユニット
53	PSHEZ0448QSZZ	AA	DJ		C	Optical base plate bottom sheet A 光学台板底マイラー A
82	RINV-0002QSZZ	AU	EZ	N	B	Inverter インバータ
91	RLMPD0032QSZZ	AZ	FQ	N	B	Lamp ガラス蛍光灯ランプ
97	PREFL0006QSZZ	AK	DX	N	C	Sub reflector サブリフレクター
98	PSHEZ0465QSZZ	AC	DJ	N	C	Lamp reflector sheet ランプリフレクターマイラー
105	PSHEZ0448QSZZ	AA	DJ		C	Optical base plate bottom sheet A [AR-141G/AR-141S] 光学台板底マイラー A
501	CREFL0005RS52	BH	GX	N	E	Copy lamp unit コピーランプユニット

#### 4 光学ユニット (Optical unit)

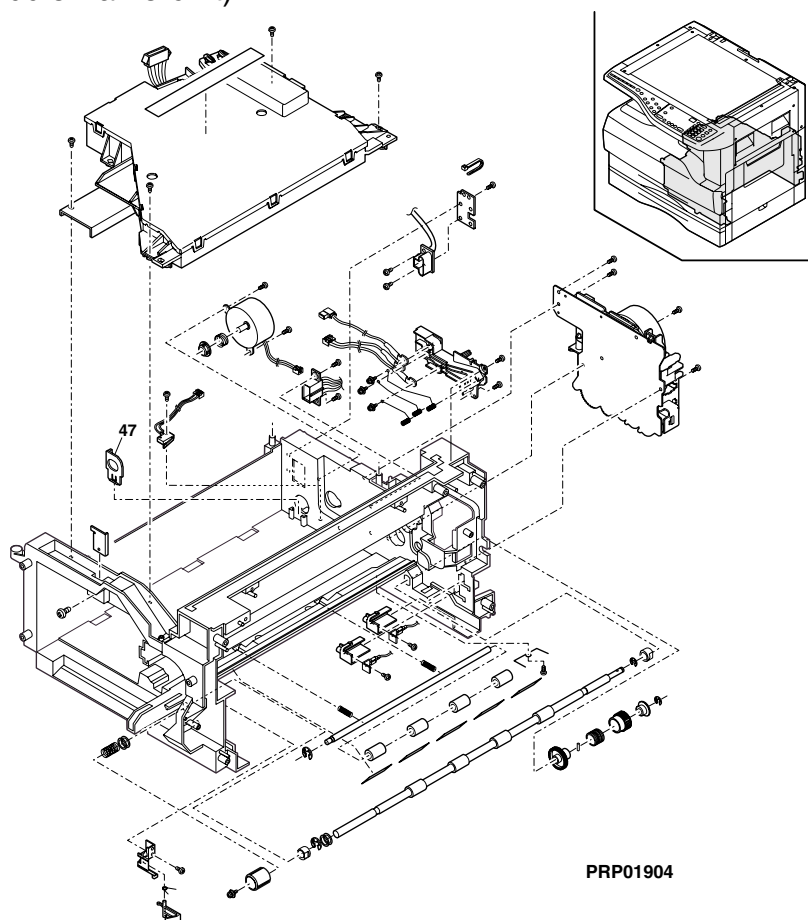


PRP01903

6 中間フレームユニット (Middle frame unit)

NO.	PARTS CODE	PRICE RANK		NEW MARK	PART RANK	DESCRIPTION
		Ex.	Ja.			
47	LPINS0301FCZZ	AD	DJ		C	DV guide pin (Inch series) DVガイドピン

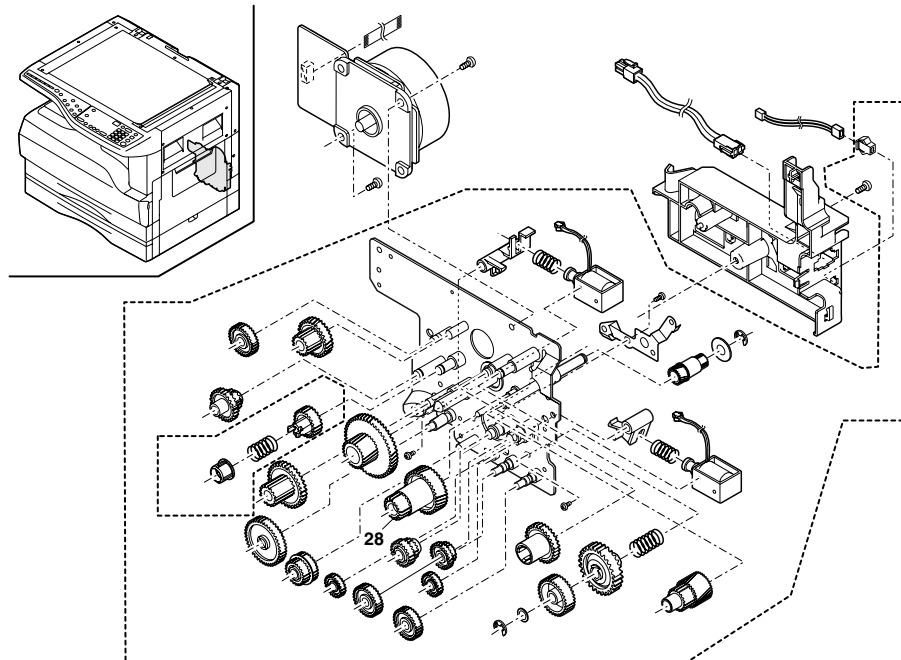
6 中間フレームユニット (Middle frame unit)



10 メイン駆動ユニット (Main driving unit)

NO.	PARTS CODE	PRICE RANK		NEW MARK	PART RANK	DESCRIPTION
		Ex.	Ja.			
28	NGERH0008QSZ4	AH	DX		C	Gear(55/19T) ギヤ

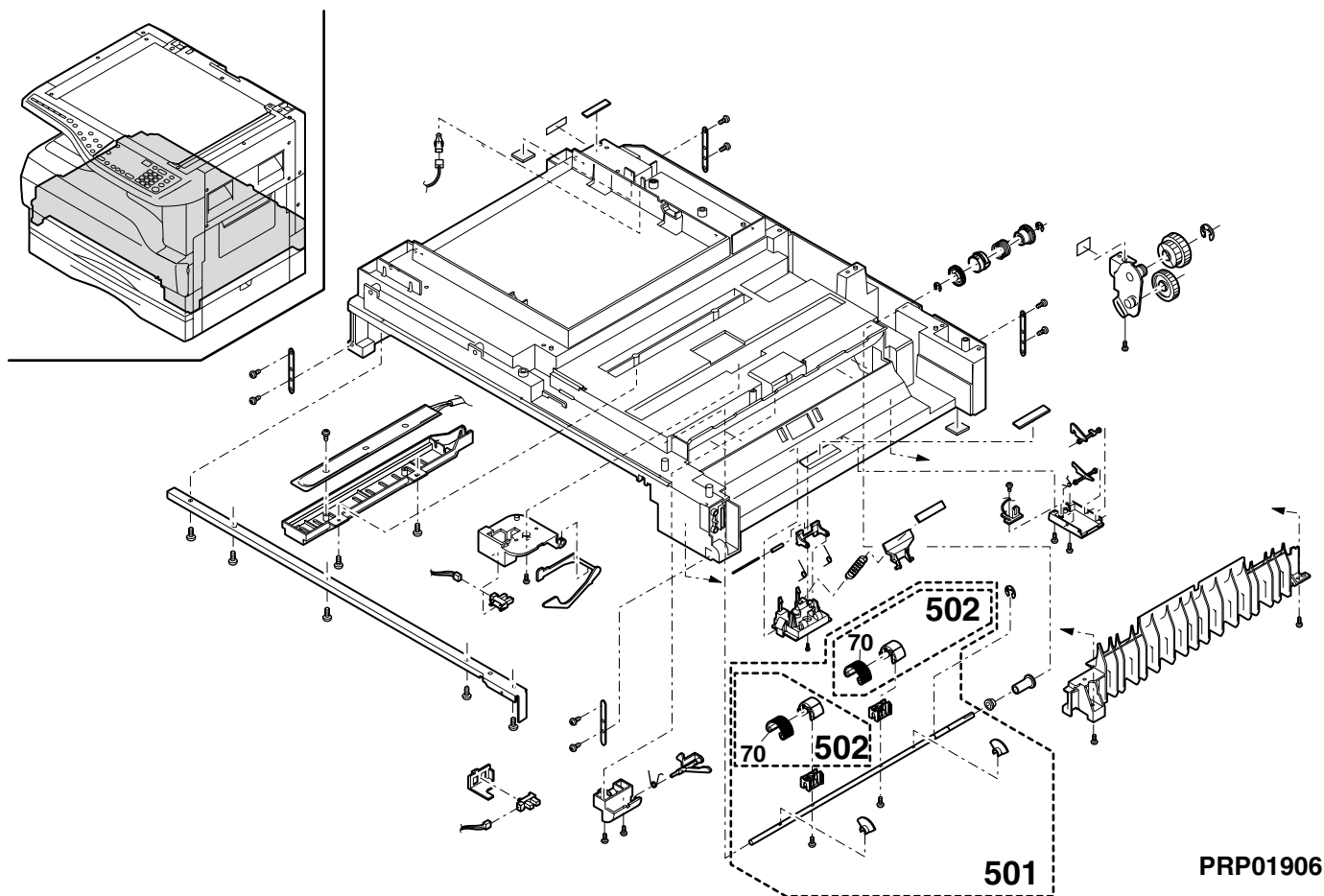
10 メイン駆動ユニット (Main driving unit)



# 11 台板ユニット 1(Base plate unit 1)

NO.	PARTS CODE	PRICE RANK		NEW MARK	PART RANK	DESCRIPTION
		Ex.	Ja.			
70	PGUMM0013QSZZ	AG	DX		C	Paper feed roller rubber 給紙ローラーゴム
501	CSFTTZ0066RS72	AW	FG		E	Paper feeding shaft unit 給紙シャフトユニット
502	CGUMM0013RS51	AN	EG		E	Paper feed roller rubber unit 給紙ローラーゴムユニット

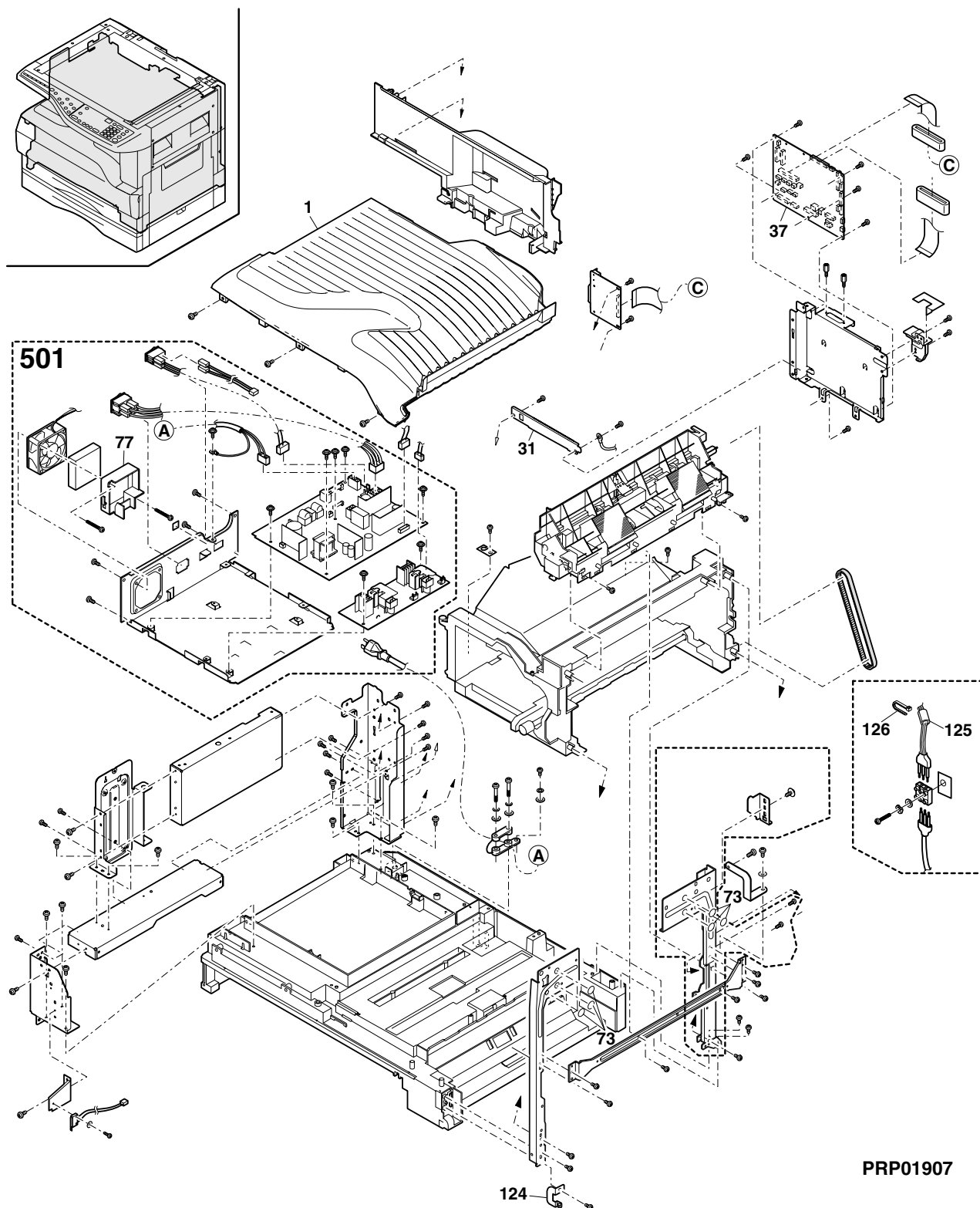
# 11 台板ユニット 1(Base plate unit 1)



## 12 台板ユニット 2(Base plate unit 2)

NO.	PARTS CODE	PRICE RANK		NEW MARK	PART RANK	DESCRIPTION
		Ex.	Ja.			
1	LSOU-0036QSZ1	BB	GD	N	D	Delivery tray 排紙トレイ
31	LPLTM0311QSZZ	AD	DJ	N	C	Net box fixing plate NET BOX 取付け板
37	CPWBX0128QS41	BZ	TR	N	E	MCU PWB [AR-141G/AR-141S] MCU 基板
	CPWBX0128QS37	BZ	TR	N	E	MCU PWB [AR-5316] MCU 基板
	CPWBX0128QS38	BZ	TR	N	E	MCU PWB [AR-5320] MCU 基板
73	PSHEZ0448QSZZ	AA	DJ		C	Optical base plate bottom mylar A 光学台板底ミラー A
77	PDUC-0006QSZ1	AF	DS	N	C	Duct ダクト
124	LPLTM0360QSZZ	AC	DJ		C	Ground plate 7-ス板金 PAN2
125	RCORF0004QSZZ	AF	DS		C	Core コア
126	LBNDJ0037FCZ1	AA	DJ		C	Band 結束バンド

## 12 台板ユニット 2(Base plate unit 2)

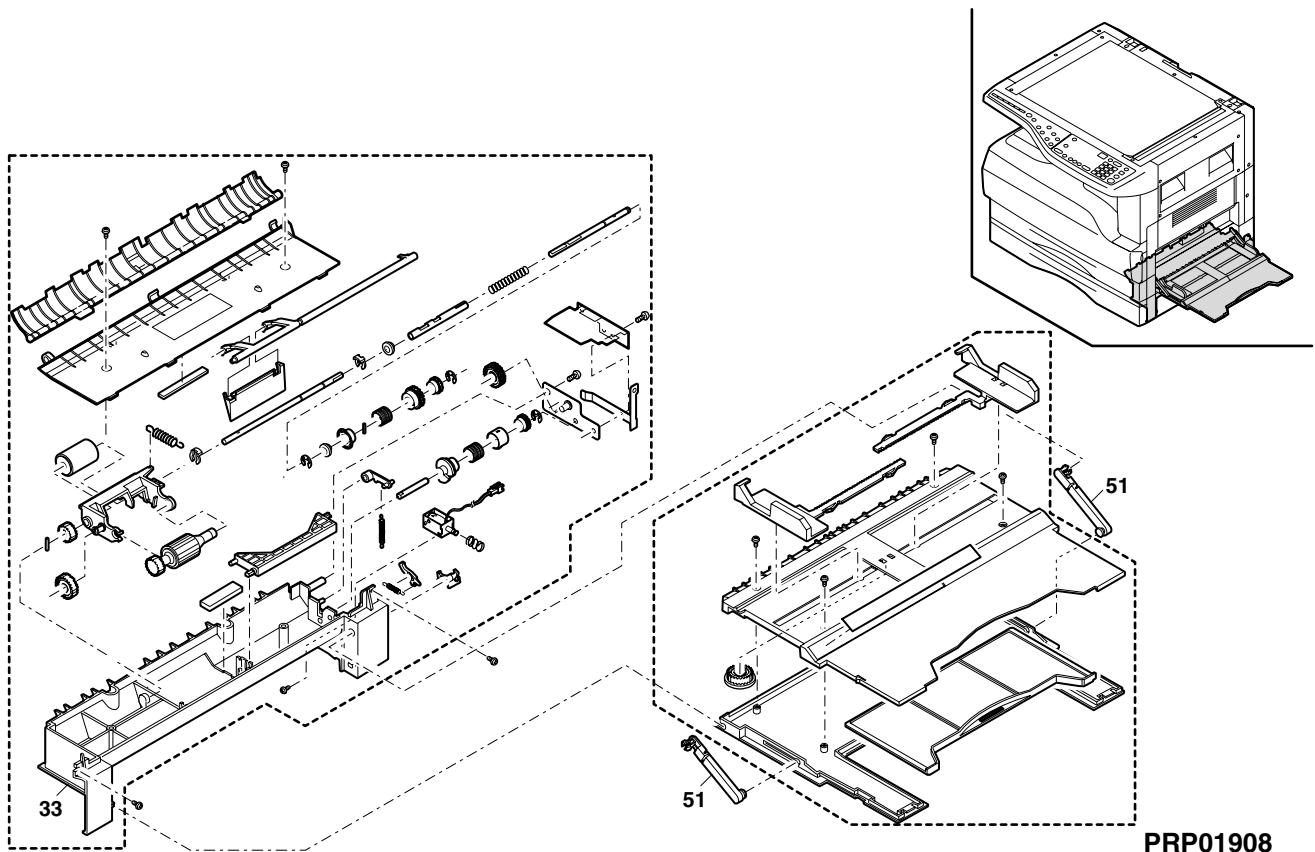


PRP01907

13 手差しマルチユニット (Manual paper feeding multi unit)

NO.	PARTS CODE	PRICE RANK		NEW MARK	PART RANK	DESCRIPTION
		Ex.	Ja.			
33	LFRM-0020QSE6	AT	EZ	N	C	Multi feed frame マルチフレーム
51	MARMP0005QSE1	AD	DJ		C	Tray arm トレイアーム

13 手差しマルチユニット (Manual paper feeding multi unit)

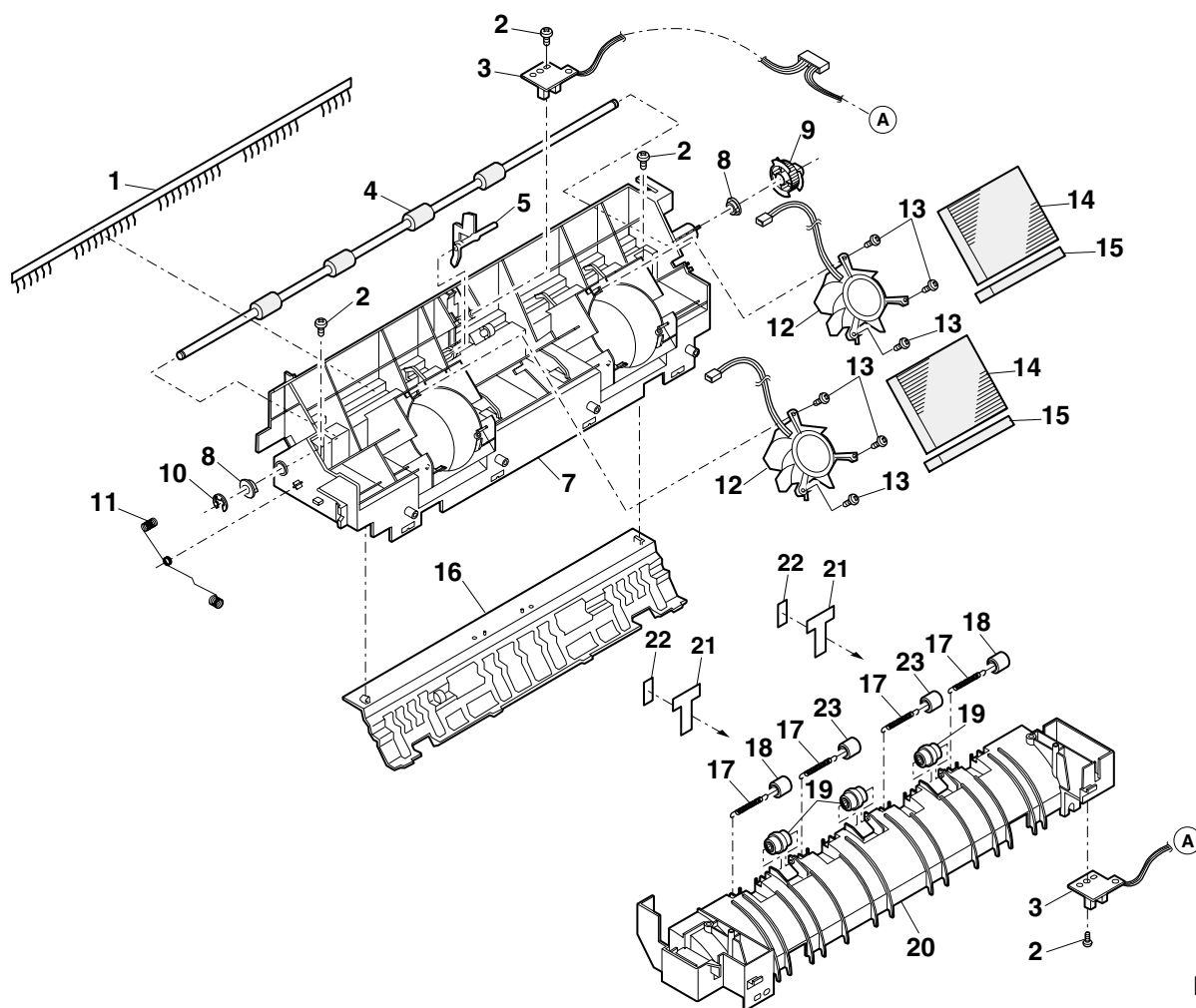




# 14 排紙フレームユニット (Delivery frame unit)

NO.	PARTS CODE	PRICE RANK		NEW MARK	PART RANK	DESCRIPTION
		Ex.	Ja.			
1	PBRSS0026QSZZ	AF	DS		B	Discharge brush 除電ブラシ
2	XEBSD30P08000	AA	DD		C	Screw(3x8) ビス
3	CPWBF0147QSE9	AP	EQ	N	E	Duplex/P-out sensor PWB DUP/P-OUT センサー基板
4	NROLM0109QSZZ	AT	EZ	N	C	Delivery roller S 排紙ローラー S
5	MLEVP0025QSZZ	AD	DJ		C	Delivery actuator 排紙アクチュエータ
7	LFRM-0065QSEZ	AK	DX	N	C	Delivery upper frame 排紙フレーム上
8	NBRGM0501FCZZ	AB	DJ		C	Bearing 軸受
9	NPLYZ0029QSZZ	AD	DJ		C	Delivery drive gear(34T) 排紙駆動ギヤ
10	XRESP50-06000	AA	DD		C	E type ring E リング
11	MSPRD0297QSZZ	AG	DX		C	Delivery earth spring A 排紙アースバネ A
12	NFANP0014QSZZ	AT	EZ	N	B	Cooling fan クーリングファン
13	XEBSD20P06000	AA	DD		C	Screw(2x6) ビス
14	PFILZ0004QSZZ	AM	EG		B	Ozone filter オゾンフィルター
15	PMLT-0099QSZZ	AC	DJ	N	C	Cleaning fan cushion クーリングファンモルト
16	PGIDM0062QSZZ	AP	EQ		C	Delivery upper paper guide 排紙上ベアバガイド
17	MSPRT0229GCAZ	AC	DJ		C	FU spring R FUバネR
18	NROLP0034QSZZ	AD	DJ		C	Delivery roller 排紙従動ローラー
19	NKOM-0002QSZZ	AC	DJ		C	Delivery collar 排紙コロ
20	LFRM-0066QSZZ	AT	EZ		C	Delivery lower frame 排紙フレーム下
21	PSHEZ0446QSZZ	AB	DJ		C	Delivery sheet 排紙ミラー
22	PSHEZ0449QSZZ	AB	DJ		C	Rubber sheet ハンドラゴムシート
23	NROLP0104QSZZ	AC	DJ		C	Delivery roller 排紙従動ローラー
(Unit)						
901	CFRM-0065RS53	BL	HL	N	E	Delivery frame unit 排紙フレームユニット

# 14 排紙フレームユニット (Delivery frame unit)

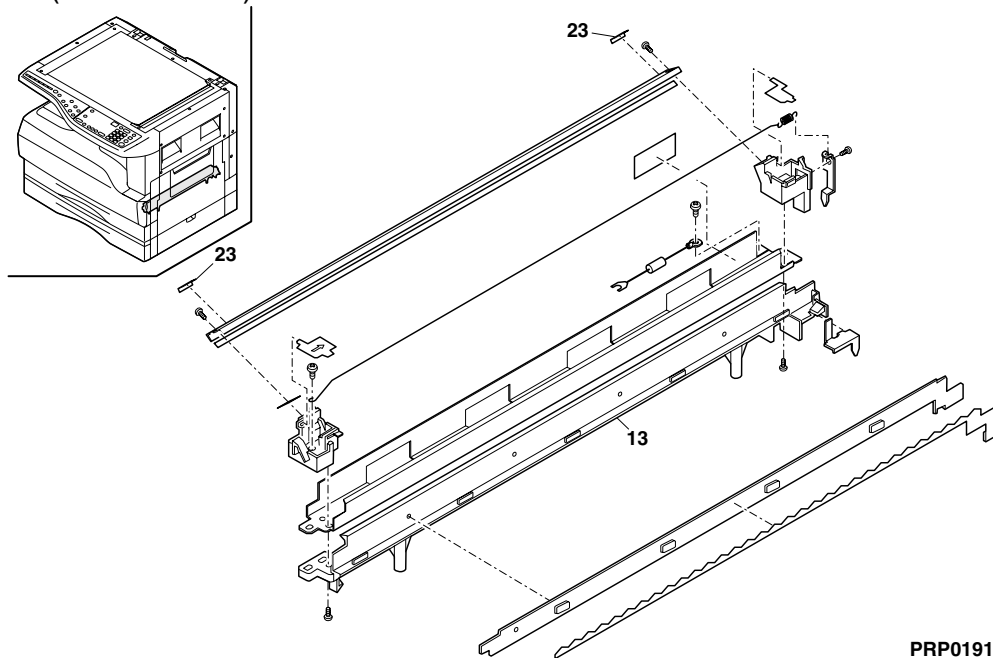


FCP01909

# 15 TC ケースユニット (TC case unit)

NO.	PARTS CODE	PRICE RANK		NEW MARK	PART RANK	DESCRIPTION
		Ex.	Ja.			
13	LHLDZ0031QSZ4	AH	DX		C	Discharge holder 除電ホルダー
23	PSHEZ0435QSZ1	AA	DJ	N	C	Guide sheet ガイドミラー
	(Unit)					
901	CHLDZ0030RS54	BA	FX	N	E	TC unit TC ユニット

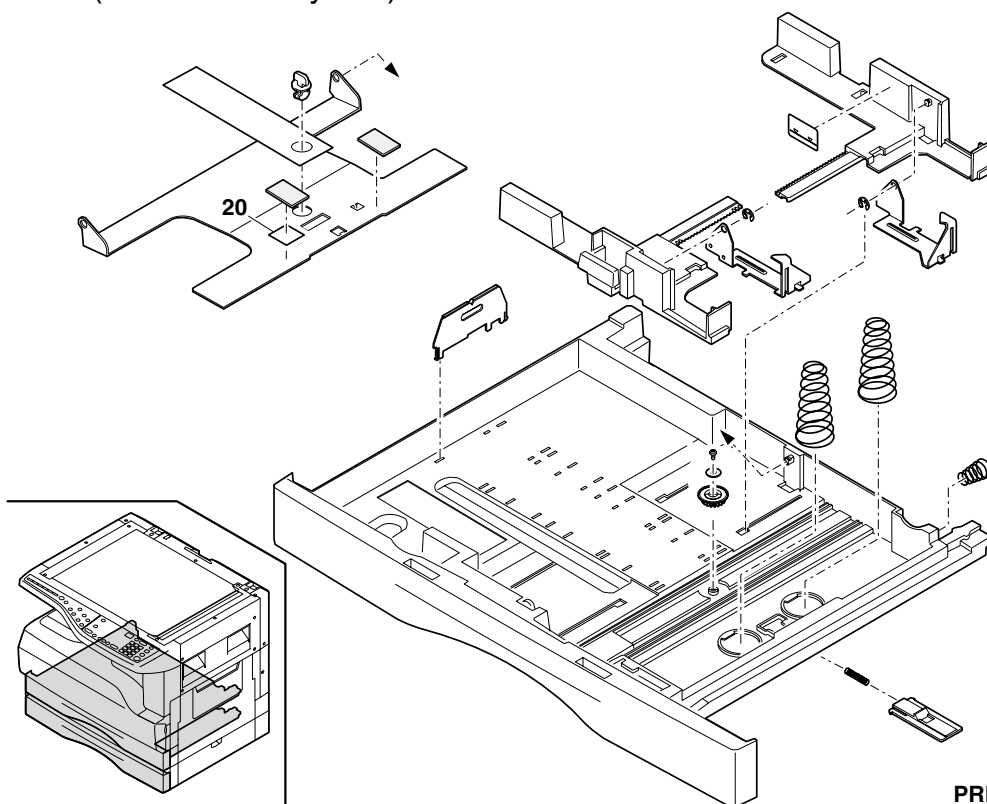
# 15 TC ケースユニット (TC case unit)



# 16 250 枚トレイユニット (250 sheets tray unit)

NO.	PARTS CODE	PRICE RANK		NEW MARK	PART RANK	DESCRIPTION
		Ex.	Ja.			
20	PSPA Z0022QSZZ	AC	DJ		C	Rotation plate spacer (Europe,Philippines) 回転板スペーサー
	PSHEZ0460QSZZ	AB	DJ	N	C	Rotation plate spacer (Other Countries) 回転板スペーサー
	(Unit)					
901	CCASP0003RS54	BL	HG		E	250 Tray unit (Europe,Philippines) 250 トレイユニット

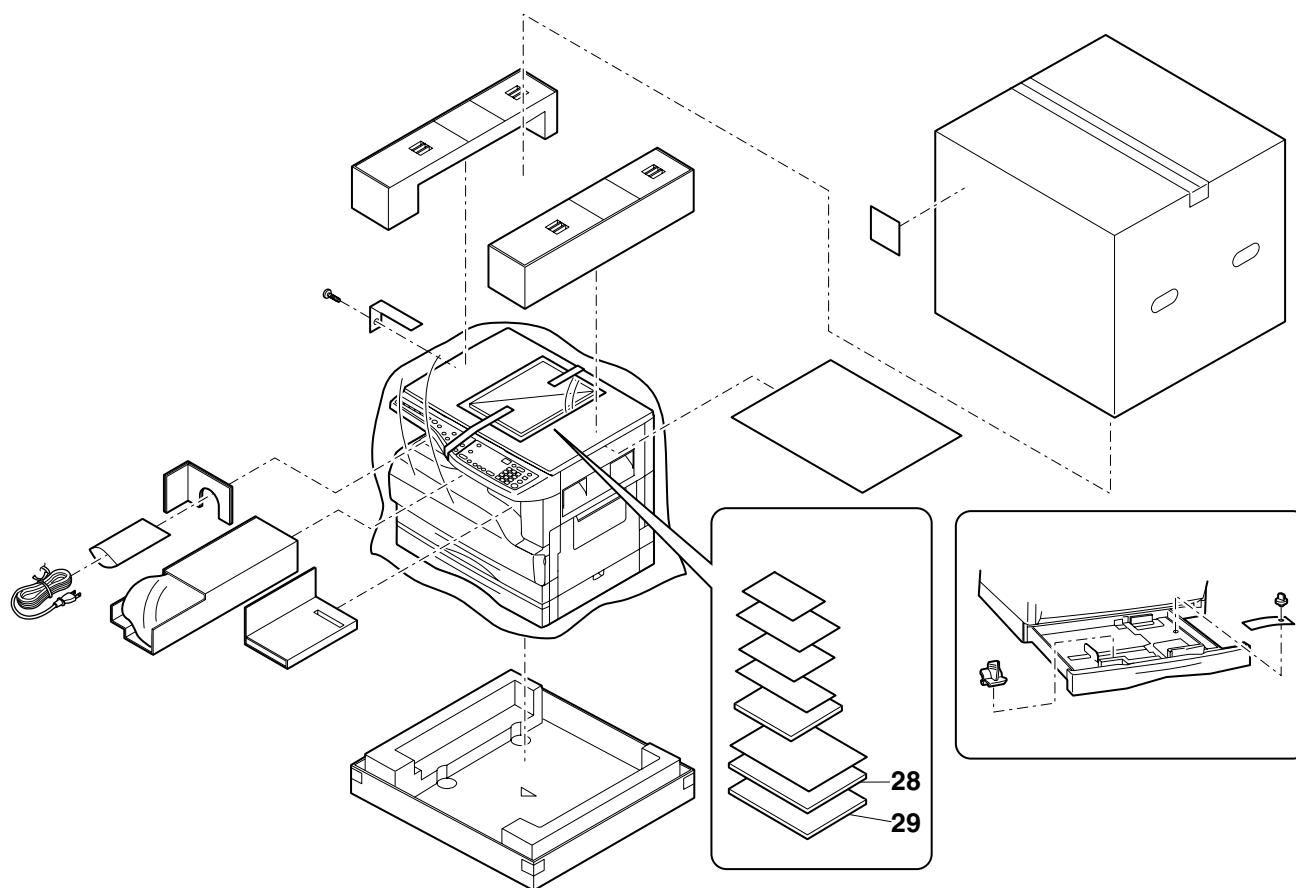
# 16 250 枚トレイユニット (250 sheets tray unit)



17 梱包材 & 付属品 (Packing material & Accessories)

NO.	PARTS CODE	PRICE RANK		NEW MARK	PART RANK	DESCRIPTION
		Ex.	Ja.			
28	TINSJ1160QSZZ	AU	FG	N	D	Operation manual(COPY)(JAPANESE) 取扱説明書
	TINSE1152QSZZ	AU	EZ	N	D	Operation manual(COPY)(ENGLISH) 取扱説明書
29	TCADZ0333QSZZ	AK	DX	N	D	Operation manual(SETUP)(JAPANESE) 取扱説明書
	TINSE1209QSZZ	AK	EB	N	D	Operation manual(SETUP)(ENGLISH) 取扱説明書
	TINSF1211QSZZ	AN	EQ	N	D	Operation manual(SETUP)(FRENCH) 取扱説明書

17 梱包材 & 付属品 (Packing material & Accessories)

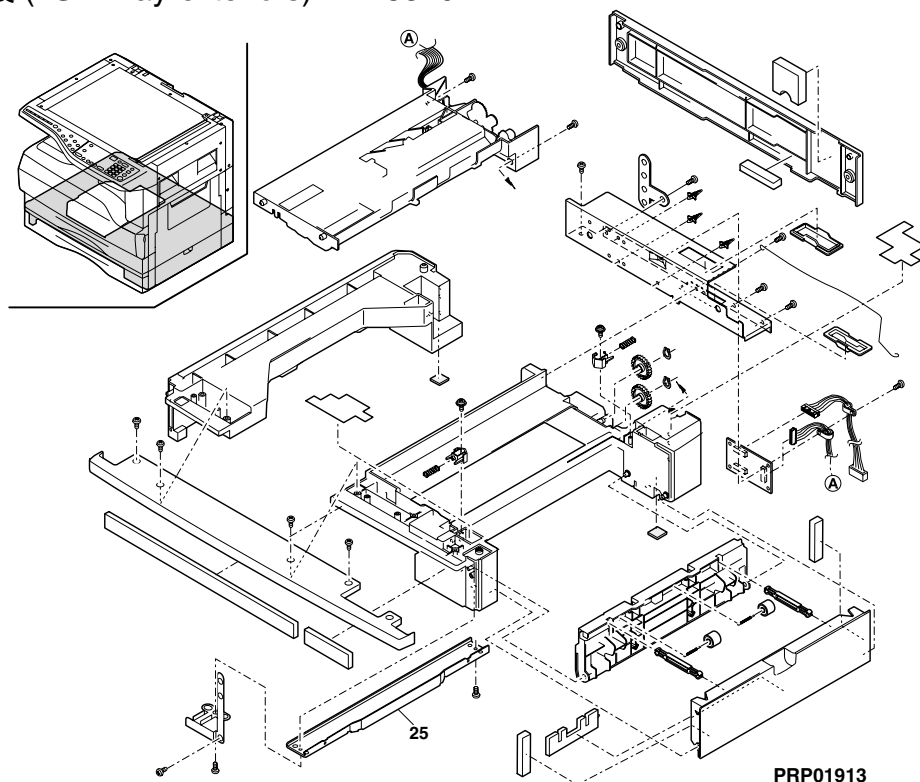


PRP01912

# 18 1ST Tray外装 (1ST Tray exteriors)..AR-5320

NO.	PARTS CODE	PRICE RANK		NEW MARK	PART RANK	DESCRIPTION
		Ex.	Ja.			
25	LPLTM0113QSZ1	AH	DX	N	C	Guide R joint plate ガイド R 連結板

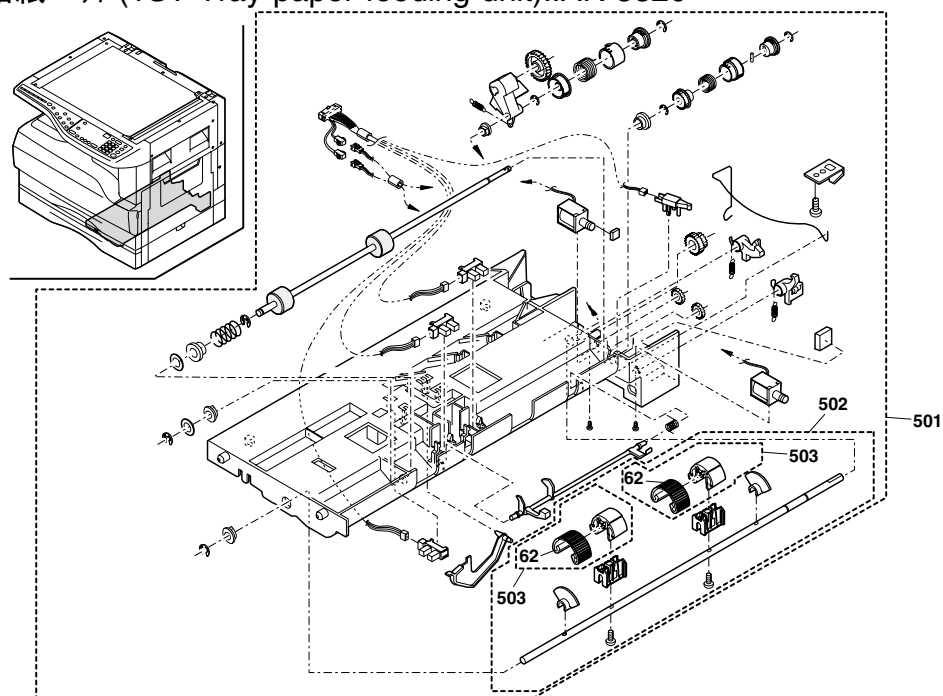
# 18 1ST Tray外装 (1ST Tray exteriors)..AR-5320



# 19 1ST Tray給紙ユニット (1ST Tray paper feeding unit)..AR-5320

NO.	PARTS CODE	PRICE RANK		NEW MARK	PART RANK	DESCRIPTION
		Ex.	Ja.			
62	PGUMM0013QSZZ	AG	DX		C	Paper feed roller rubber 給紙ローラゴム
501	CFRM-0031RS5D	BL	HL		E	Paper feeding unit (1ST tray) (Europe) 給紙ユニット
	CFRM-0031RS5C	BL	HL		E	Paper feeding unit (1ST tray) (Other Countries) 給紙ユニット
502	CSFTZ0067RS52	AW	FG		E	Paper feeding shaft 給紙シャフト
503	CGUMM0013RS51	AN	EG		E	Paper feed roller rubber unit 給紙ローラゴムユニット

# 19 1ST Tray給紙ユニット (1ST Tray paper feeding unit)..AR-5320



PRP01914

## ■ 索引 (Index)

PARTS CODE	JAPAN ONLY ORDER CODE	NO.	PRICE R.		NEW	P/R
			Ex.	Ja.		
{ C }						
CCAB-0073RS72	572 107 2254	2-901	BP	LP	N	E
CCAB-0073RS73	572 107 2255	2-901	BQ	LP	N	E
CCAB-0073RS78	578 107 0643	2-901	BQ	LP	N	E
CCASP0003RS54	578 108 0135	16-901	BL	HG		E
CCOV-0046QS08	578 110 0279	1- 11	AX	FG	N	D
CCOV-0046QS09	578 110 0280	1- 11	AX	FG	N	D
CCOV-0046QS10	578 110 0292	1- 11	AX	FG	N	D
CFRM-0031RS5C	578 213 0476	19-501	BL	HL		E
CFRM-0031RS5D	578 213 0487	19-501	BL	HL		E
CFRM-0046RS53	572 213 2349	14-901	BL	HL	N	E
CGUMM0013RS51	578 352 0054	11-502	AN	EG		E
“	578 352 0054	19-503	AN	EG		E
CHLDZ0030RS54	578 214 0300	15-901	BA	FX	N	E
CLNS-0007RS51	572 372 0104	4- 8	BS	MJ	N	E
CPNLH0026QS21	578 158 0439	2- 17	AV	FG	N	D
CPNLH0026QS22	578 158 0440	2- 17	BA	FX	N	D
CPNLH0026QS23	578 158 0431	2- 17	BA	FX	N	D
CPNLH0026QS24	578 158 0435	2- 17	BA	FX	N	D
CPNLH0026QS25	578 158 0432	2- 17	BA	FX	N	D
CPNLH0026QS26	578 158 0436	2- 17	BA	FX	N	D
CPNLH0026QS27	578 158 0433	2- 17	BA	FX	N	D
CPNLH0033QS01	578 158 0446	2- 19	AT	EZ	N	D
CPNLH0033QS02	578 158 0434	2- 19	AT	EZ	N	D
CPWBF0147QSE9	578 684 1187	14- 3	AP	EQ	N	E
CPWBF0159QSE3	578 684 1189	2- 12	BE	GN	N	E
CPWBF0159QSE4	578 684 1190	2- 12	BE	GN	N	E
CPWBX0128QS37	578 684 1169	12- 37	BZ	TR	N	E
CPWBX0128QS38	578 684 1170	12- 37	BZ	TR	N	E
CPWBX0128QS41	578 684 1166	12- 37	BZ	TR	N	E
CREFL0005RS52	572 432 0092	4-501	BH	GX	N	E
CSFTZ0066RS72	578 290 0231	11-501	AW	FG		E
CSFTZ0067RS52	578 290 0232	19-502	AW	FG		E
{ G }						
GCAB-0070QSZ2	578 107 0603	1- 18	BA	FX		D
{ L }						
LBNDJ0037FCZ1	572 201 0119	12-126	AA	DJ		C
LFRM-0020QSE6	578 213 0514	13- 33	AT	EZ	N	C
LFRM-0065QSEZ	578 213 0513	14- 7	AK	DX	N	C
LFRM-0066QSZZ	578 213 0436	14- 20	AT	EZ		C
LHLDZ0031QSZ4	578 214 0287	15- 13	AH	DX		C
LPI NS0301FCZZ	572 218 0426	6- 47	AD	DJ		C
LPL TM0113QSZ1	578 221 0859	18- 25	AH	DX	N	C
LPL TM0311QSZZ	578 221 0848	12- 31	AD	DJ	N	C
LPL TM0360QSZZ	578 221 0808	12-124	AC	DJ		C
LSOU-0036QSZ1	578 226 0280	12- 1	BB	GD	N	D
{ M }						
MARMP0005QSE1	578 240 0110	13- 51	AD	DJ		C
MLEVP0025QSZ2	572 248 1184	14- 5	AD	DJ		C
MSPRD0297QSZZ	578 258 0785	14- 11	AG	DX		C
MSPRT0229GCAZ	578 258 0416	14- 17	AC	DJ		C
{ N }						
NBRGM0501FCZZ	572 272 0461	14- 8	AB	DJ		C
NFANP0014QSZZ	578 277 0031	14- 12	AT	EZ	N	B
NGERH0008QSZ4	578 281 0411	10- 28	AH	DX		C
NKOM-0002QSZZ	572 273 0020	14- 19	AC	DJ		C
NPLYZ0029QSZZ	578 284 0073	14- 9	AD	DJ		C
NROLM0109QSZZ	578 287 0421	14- 4	AT	EZ	N	C
NROLP0034QSZZ	572 287 1908	14- 18	AD	DJ		C
NROLP0104QSZZ	578 287 0402	14- 23	AC	DJ		C
{ P }						
PBRSS0026QSZZ	578 310 0064	14- 1	AF	DS		B
PDUC-0006QSZ1	578 332 0008	12- 77	AF	DS	N	C
PFi LZ0004QSZZ	572 337 0363	14- 14	AM	EG		B
PGi DM0062QSZ1	578 345 0447	14- 16	AP	EQ		C
PGUMM0013QSZZ	578 352 0053	11- 70	AG	DX		C
“	578 352 0053	19- 62	AG	DX		C
PML T-0099QSZZ	578 375 0197	14- 15	AC	DJ	N	C
PREFL0006QSZ1	578 432 0007	4- 97	AK	DX	N	C
PSHEZ0435QSZ1	578 403 0911	15- 23	AA	DJ	N	C
PSHEZ0446QSZZ	578 403 0877	14- 21	AB	DJ		C
PSHEZ0448QSZZ	578 403 0896	12- 73	AA	DJ		C
“	578 403 0896	4-105	AA	DJ		C
“	578 403 0896	4- 53	AA	DJ		C
PSHEZ0449QSZZ	578 403 0884	14- 22	AB	DJ		C
PSHEZ0460QSZZ	578 403 0917	16- 20	AB	DJ	N	C
PSHEZ0465QSZZ	578 403 0915	4- 98	AC	DJ	N	C
PSPAZ0022QSZZ	578 413 0120	16- 20	AC	DJ		C

[illegible]

## 注 意

- ・ 電池を正しく交換しないと爆発を起こす危険がある。
- ・ 機器製造者が指定したものと同一型名のもの、又は、その同等の電池とのみ交換すること。
- ・ 使用済みの電池は、製造者の指示に従って処分すること。

### CAUTION FOR BATTERY REPLACEMENT

- (Danish) ADVARSEL !  
Lithiumbatteri - Eksplosionsfare ved fejlagtig håndtering.  
Udskiftning må kun ske med batteri  
af samme fabrikat og type.  
Levér det brugte batteri tilbage til leverandoren.
- (English) Caution !  
Danger of explosion if battery is incorrectly replaced.  
Replace only with the same or equivalent type  
recommended by the manufacturer.  
Dispose of used batteries according to manufacturer's instructions.
- (Finnish) VAROITUS  
Paristo voi räjähtää, jos se on virheellisesti asennettu.  
Vaihda paristo ainoastaan laitevalmistajan suosittelemaan  
tyyppiin. Hävitä käytetty paristo valmistajan ohjeiden  
mukaisesti.
- (French) ATTENTION  
Il y a danger d'explosion s'il y a remplacement incorrect  
de la batterie. Remplacer uniquement avec une batterie du  
même type ou d'un type équivalent recommandé par  
le constructeur.  
Mettre au rebut les batteries usagées conformément aux  
instructions du fabricant.
- (Swedish) VARNING  
Explosionsfara vid felaktigt batteribyte.  
Använd samma batterityp eller en ekvivalent  
typ som rekommenderas av apparattillverkaren.  
Kassera använt batteri enligt fabrikantens  
Instruktion.
- (German) Achtung  
Explosionsgefahr bei Verwendung inkorrektter Batterien.  
Als Ersatzbatterien dürfen nur Batterien vom gleichen Typ oder  
vom Hersteller empfohlene Batterien verwendet werden.  
Entsorgung der gebrauchten Batterien nur nach den vom  
Hersteller angegebenen Anweisungen.

### CAUTION FOR BATTERY DISPOSAL

- (For USA,CANADA)  
Contains lithium-ion battery. Must be disposed of properly.  
Remove the battery from the product and contact  
federal or state environmental  
agencies for information on recycling and disposal options.

# SHARP

**COPYRIGHT © 2004 BY SHARP CORPORATION**

All rights reserved.

Printed in Japan.

No part of this publication may be reproduced,  
stored in a retrieval system, or transmitted.

In any form or by any means,  
electronic, mechanical, photocopying, recording, or otherwise,  
without prior written permission of the publisher.

**SHARP CORPORATION**  
**Digital Document Systems Group**  
**Products Quality Assurance Department**  
**Yamatokoriyama, Nara 639-1186, Japan**  
2004 January Printed in Japan ⓘ